

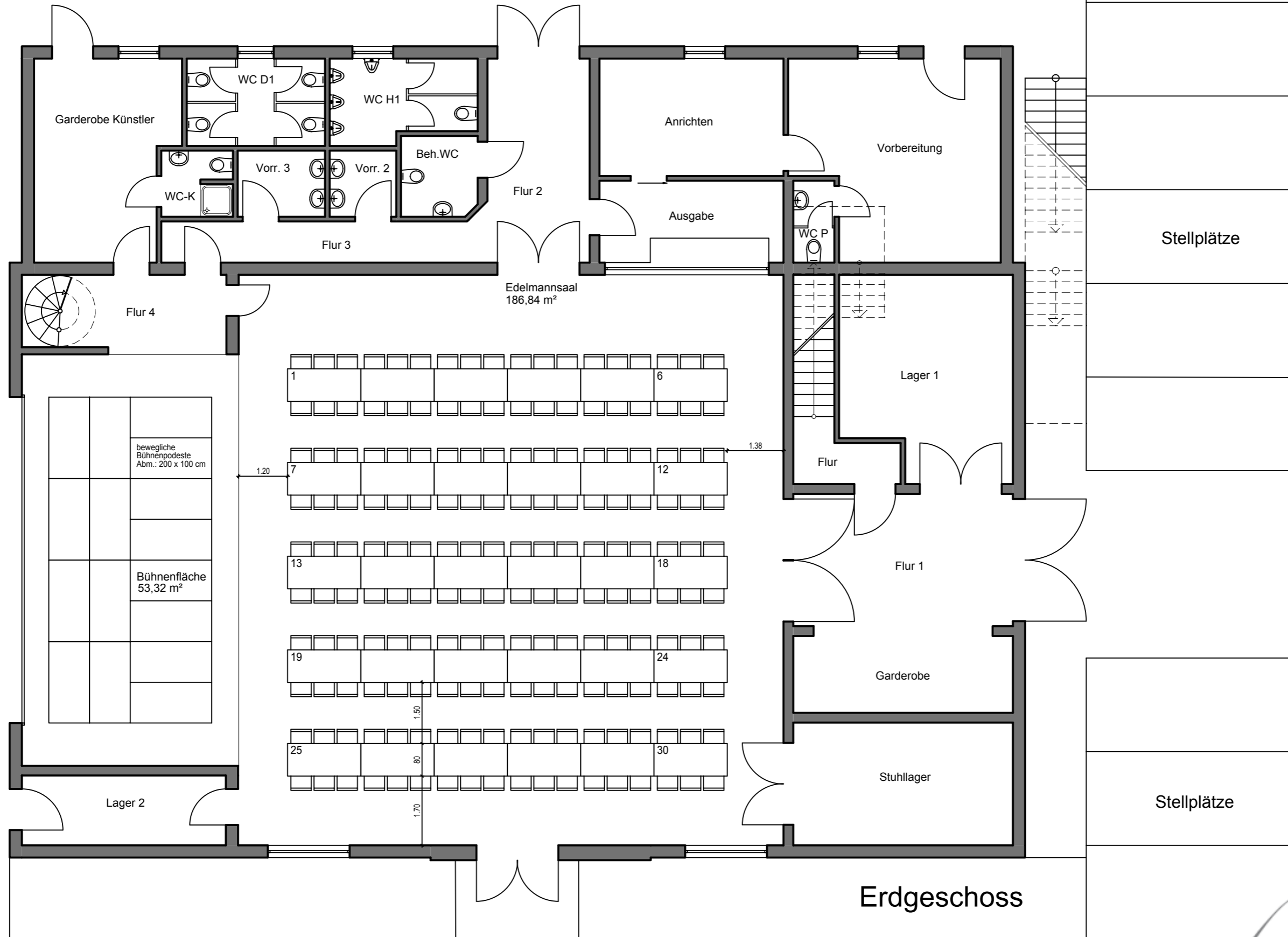
**Bestuhlungsplan 1
Edelmannsaal**

30 Tische
180 Sitzplätze



erstellt:
Geißler Stefan
Architekturbüro

Grundweg 2
97261 Güntersleben
geissler.stefan@t-online.de
Güntersleben, den 15.10.2010



Erdgeschoss

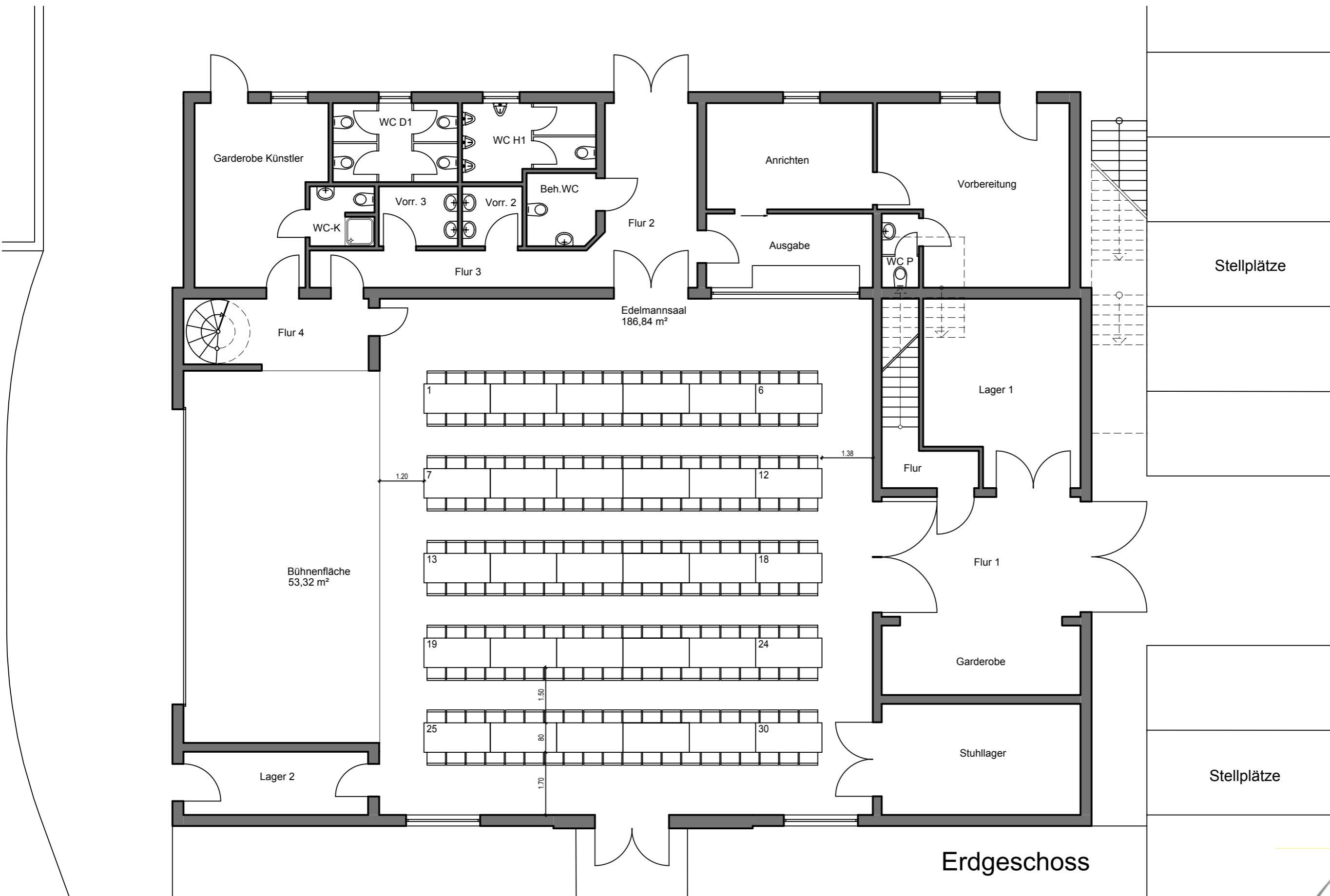
Bestuhlungsplan 2
Edelmannsaal

30 Tische
180 Sitzplätze



erstellt:
Geißler Stefan
Architekturbüro

Grundweg 2
97261 Güntersleben
geissler.stefan@t-online.de
Güntersleben, den 15.10.2010



Erdgeschoss

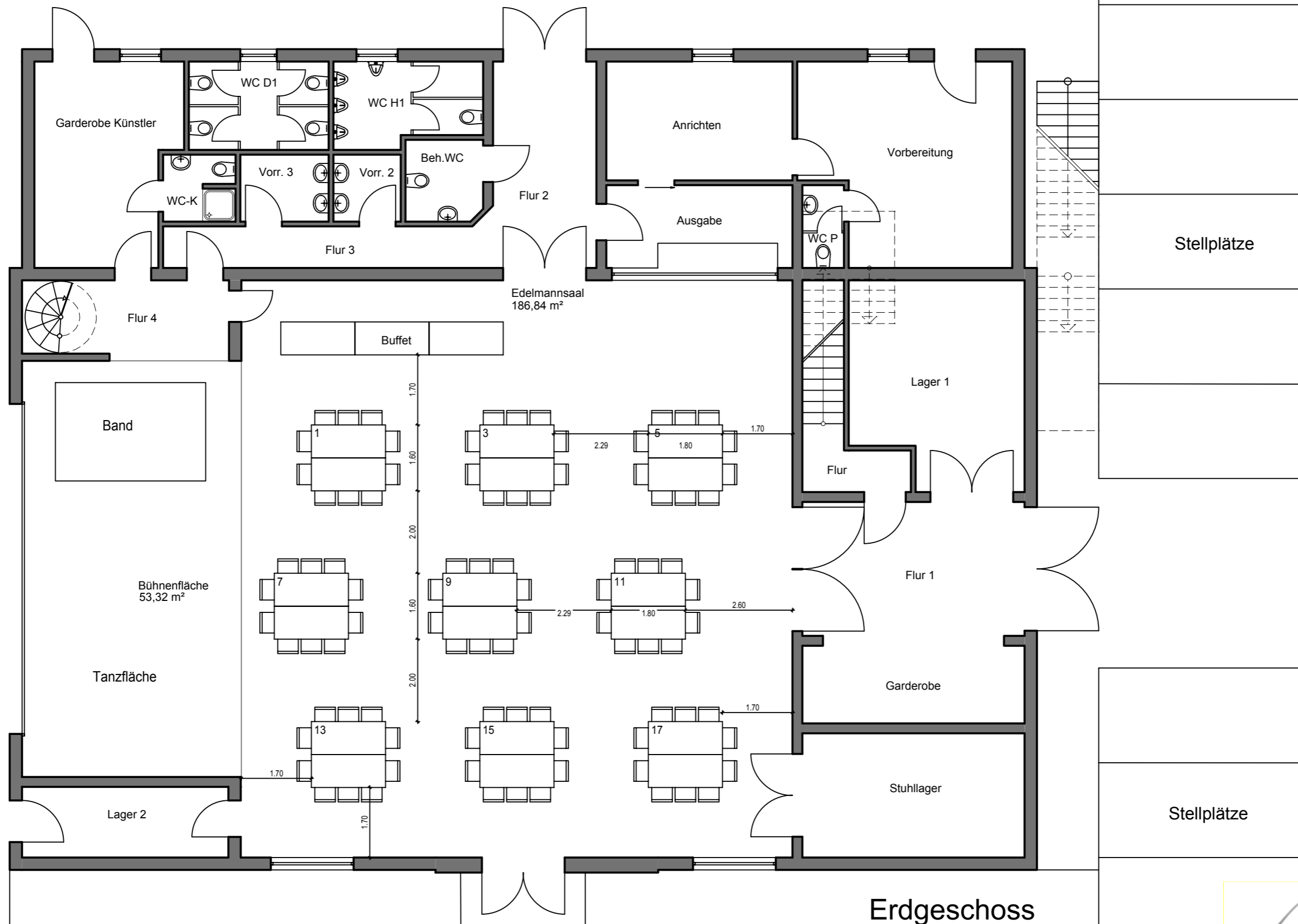
Bestuhlungsplan 3 Edelmannsaal

30 Tische
200 Sitzplätze



erstellt:
Geißler Stefan
Architekturbüro

Grundweg 2
97261 Günterleben
geisler.stefan@t-online.de
Günterleben, den 15.10.2010



Erdgeschoss

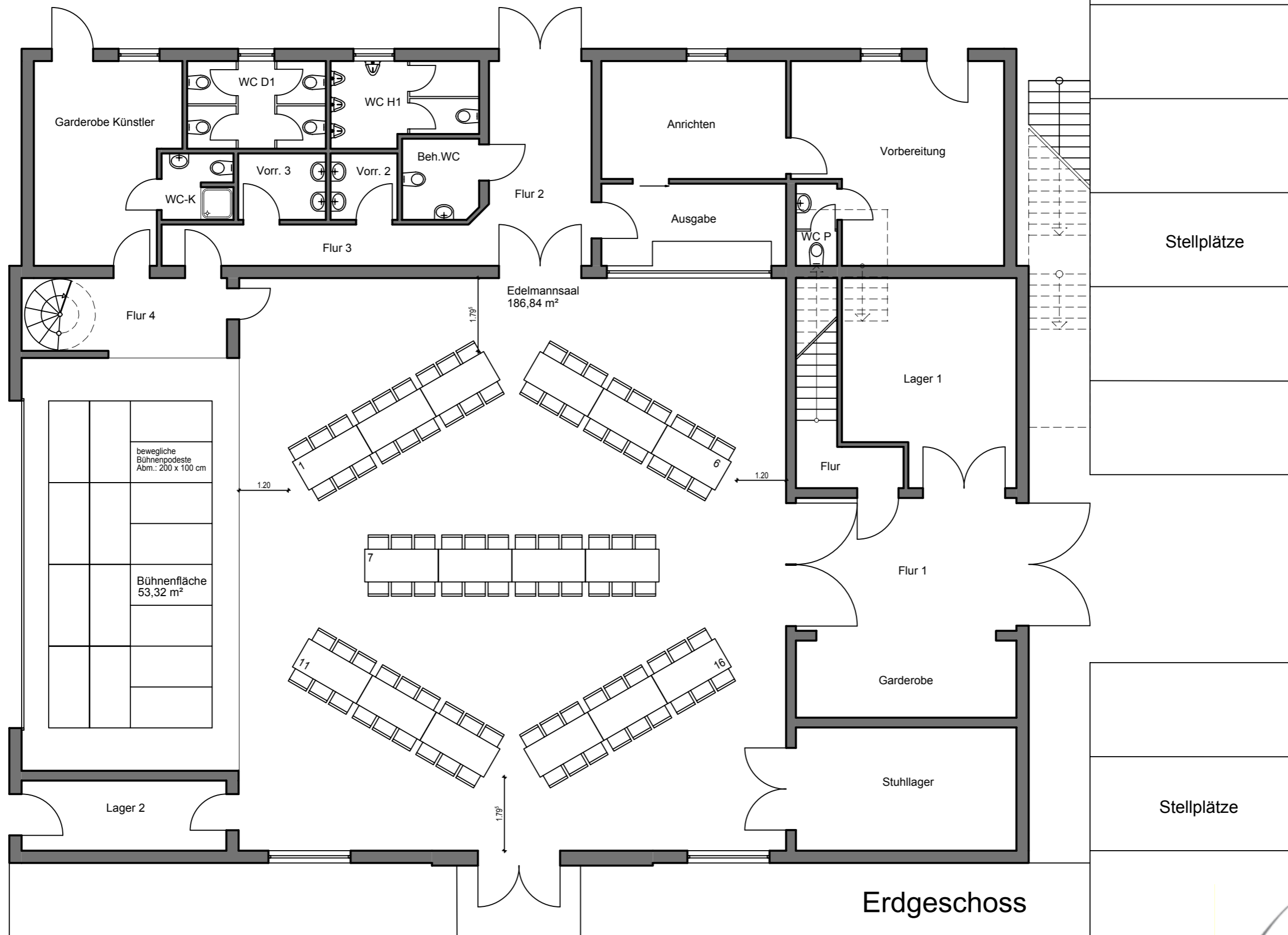
Bestuhlungsplan 4 Edelmannsaal

18 Tische
90 Sitzplätze



erstellt:
Geißler Stefan
Architekturbüro

Grundweg 2
97261 Güntersleben
geissler.stefan@t-online.de
Güntersleben, den 15.10.2010



Erdgeschoss

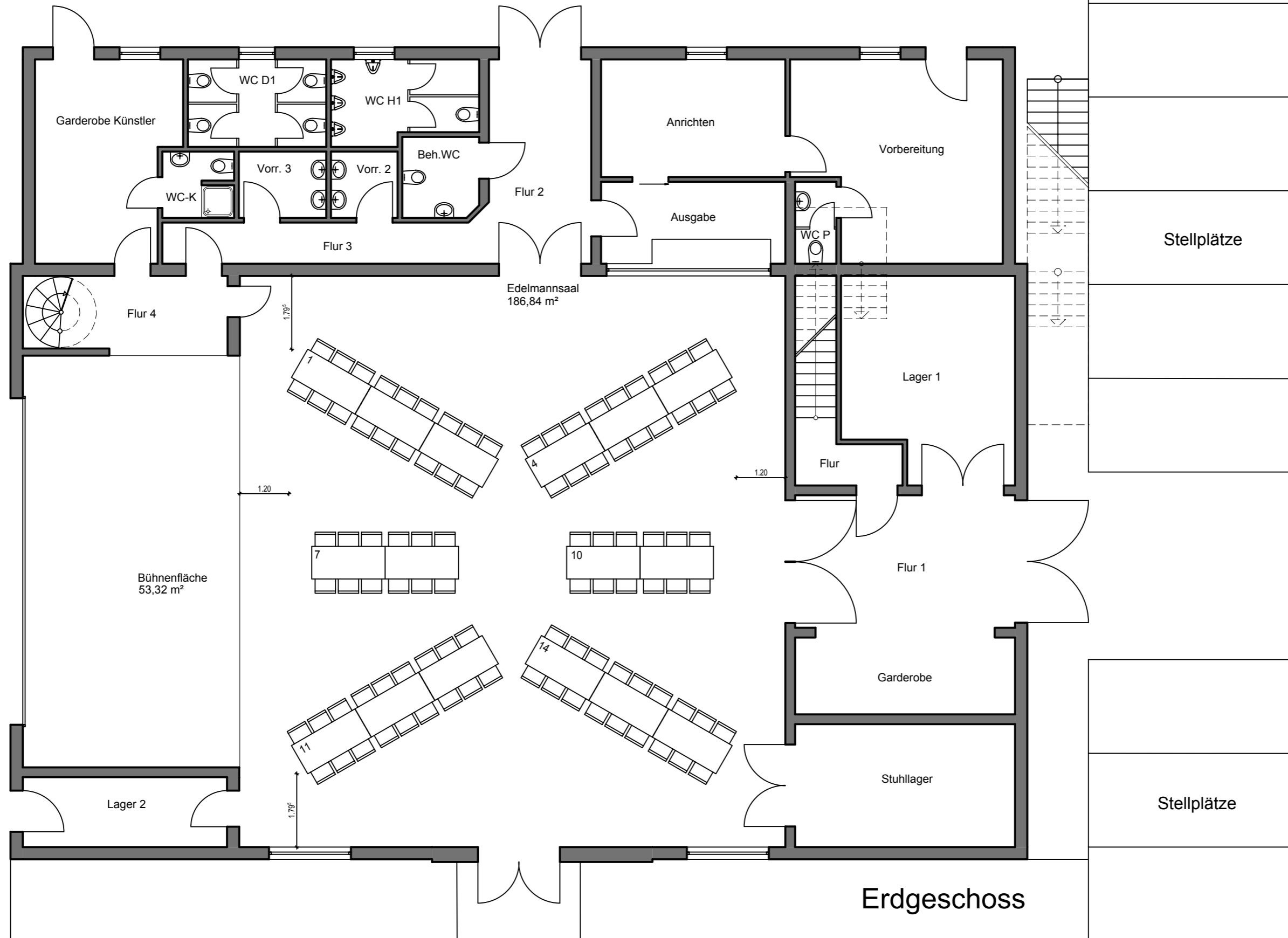
Bestuhlungsplan 5 Edelmannsaal

16 Tische
96 Sitzplätze



erstellt:
Geißler Stefan
Architekturbüro

Grundweg 2
97261 Güntersleben
geissler.stefan@t-online.de
Güntersleben, den 15.10.2010



Erdgeschoss

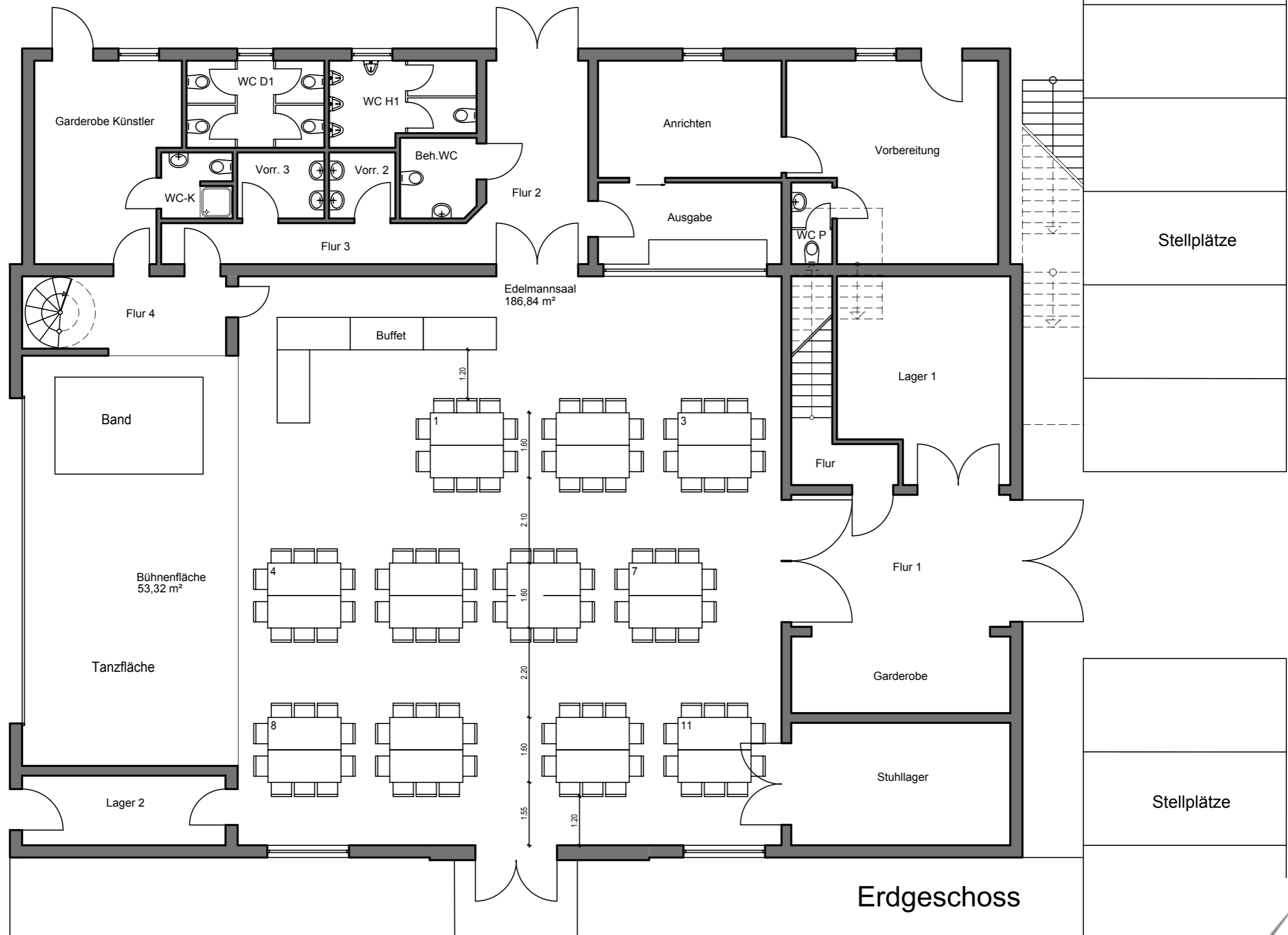
Bestuhlungsplan 6 Edelmannsaal

16 Tische
96 Sitzplätze



erstellt:
Geißler Stefan
Architekturbüro

Grundweg 2
97261 Güntersleben
geissler.stefan@t-online.de
Güntersleben, den 15.10.2010.



Erdgeschoss

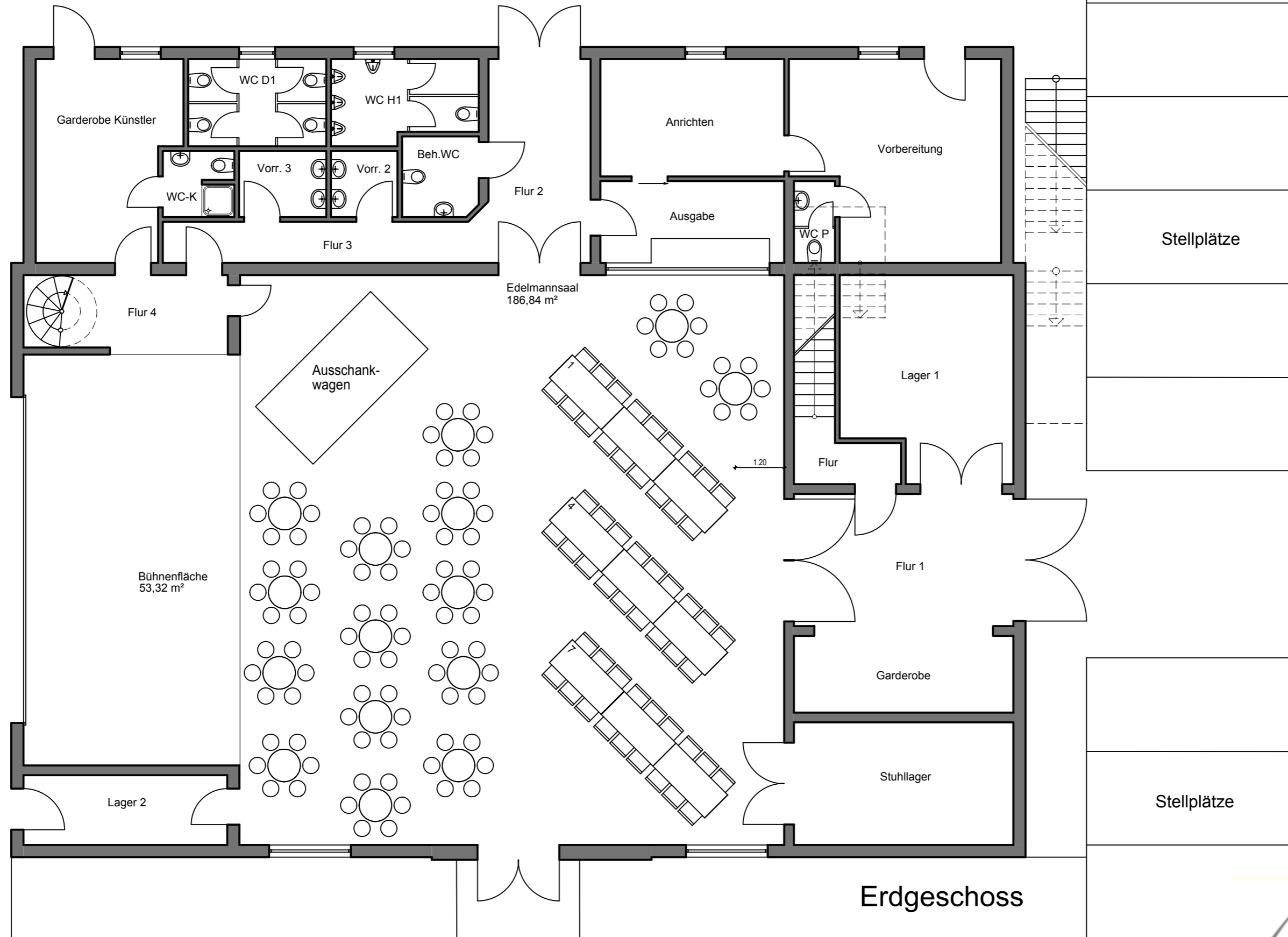
Bestuhlungsplan 10 Edelmannsaal

22 Tische
110 Sitzplätze



erstellt:
Geißler Stefan
Architekturbüro

Grundweg 2
97261 Günterleben
geissler.stefan@t-online.de
Günterleben, den 15.10.2010



Erdgeschoss

Bestuhlungsplan 11 Edelmannsaal

9 Tische
15 Stehdische
144 Sitzplätze



erstellt:
Geißler Stefan
Architekturbüro

Grundweg 2
97261 Güntersleben
geissler.stefan@t-online.de
Güntersleben, den 15.10.2010